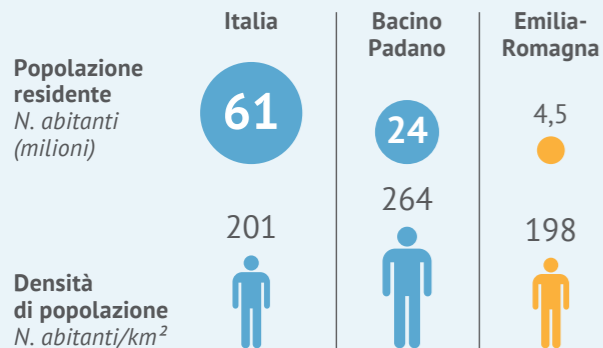


IL QUADRO SOCIO-ECONOMICO*

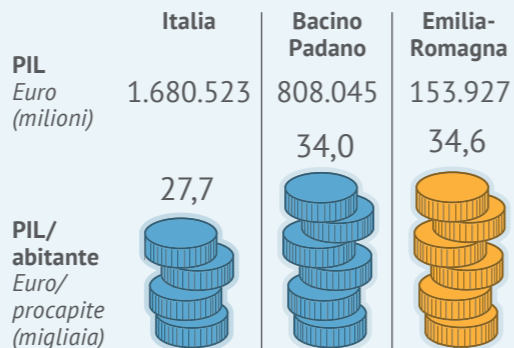
POPOLAZIONE

Il 40% circa della popolazione italiana risiede nel Bacino Padano; il 19% di quella del Bacino Padano risiede in Emilia-Romagna



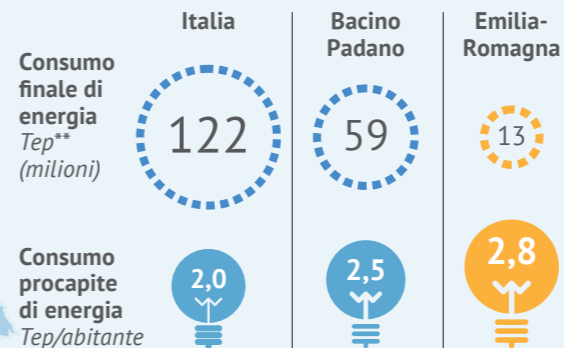
PIL

Oltre il 50% del PIL nazionale è prodotto dalla Pianura Padana; il PIL dell'Emilia-Romagna è pari al 19% di quello del Bacino Padano



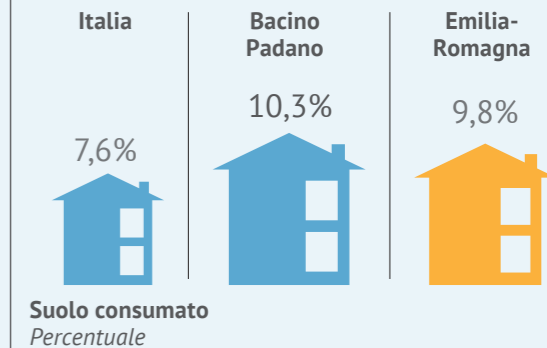
CONSUMO DI ENERGIA

Il Bacino Padano contribuisce per quasi la metà dei consumi energetici finali nazionali (48%), per ragioni sia socio-economiche che climatiche. Il consumo energetico dell'Emilia-Romagna è il 22% di quello del Bacino



CONSUMO DI SUOLO

La superficie di suolo consumato nel Bacino Padano è pari a circa il 10% della superficie totale; a livello nazionale, tale valore scende a circa l'8%

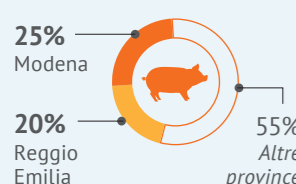


SETTORE ECONOMICO PRIMARIO

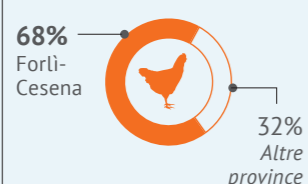
ALLEVAMENTO

Agricoltura e allevamento intensivi contribuiscono all'inquinamento atmosferico, in particolare attraverso l'emissione di ammoniaca (precursore nella formazione di particolato)

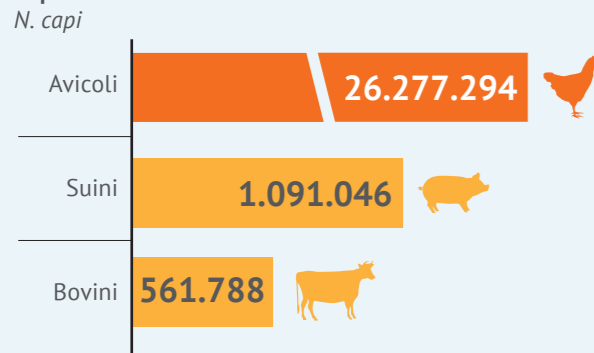
Allevamenti AIA*** di suini



Allevamenti AIA di avicoli



Capi allevati N. capi

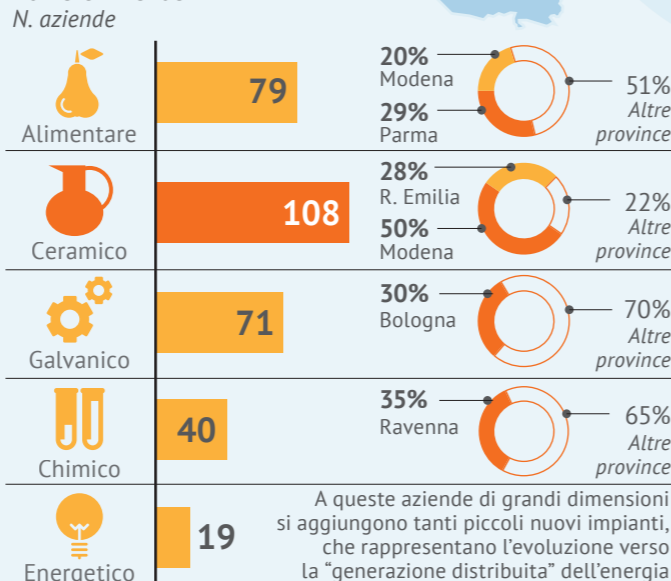


SETTORE ECONOMICO SECONDARIO

DISTRETTI PRODUTTIVI

I processi industriali, pur essendo sottoposti a rigide normative ambientali, comportano l'emissione in atmosfera di diversi tipi di inquinanti

Numero Aziende AIA N. aziende

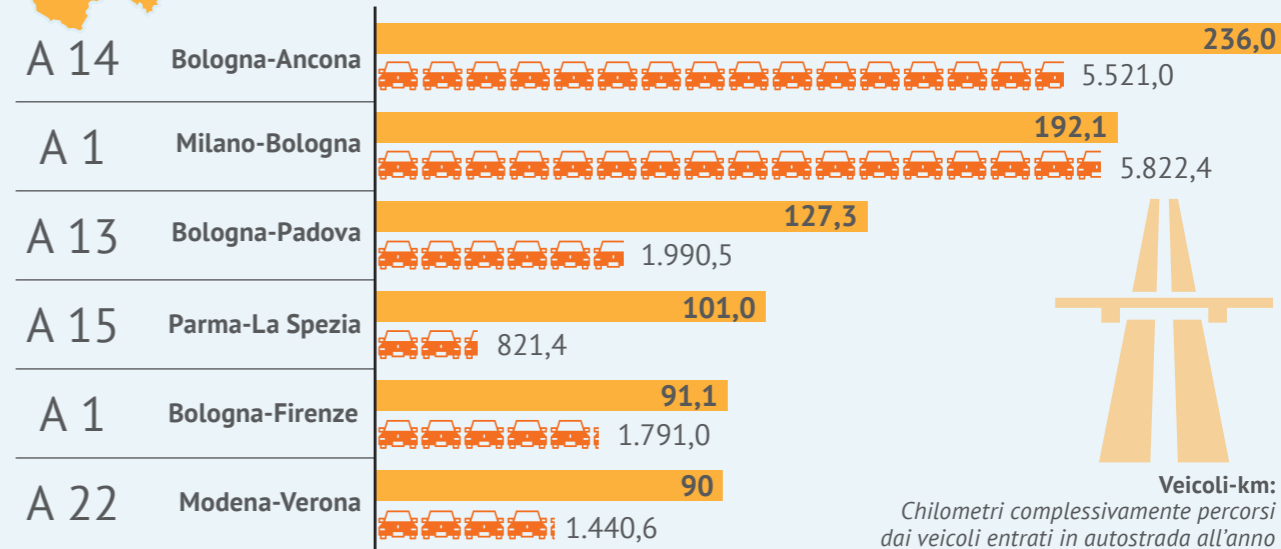


SETTORE ECONOMICO TERZIARIO

RETE AUTOSTRADALE

Il traffico veicolare comporta emissioni di diversi inquinanti, in particolar modo: polveri, monossido di carbonio e ossidi d'azoto (gli ossidi d'azoto sono importanti precursori nella formazione di particolato e ozono)

■ Lunghezza tratta autostradale km
🚗 Veicoli-km km (milioni)



Veicoli-km:
Chilometri complessivamente percorsi dai veicoli entrati in autostrada all'anno

* Dati 2016, tranne per: Numero capi avicoli (2010) e Distretti produttivi AIA (2017) **Tep = Tonnellate equivalenti di petrolio
*** AIA = Autorizzazione Integrata Ambientale. La normativa prevede che, ai fini di un'efficace prevenzione dell'inquinamento ambientale, alcune realtà produttive di particolare rilievo e impatto, per dimensione e tipologia di attività svolta, debbano essere dotate di questa autorizzazione